



Domaines d'intervention

Domaines d'intervention et réseau de compétences

Exemple : monbento.com

Domaines d'interventions et réseau de compétence
à travers l'exemple monbento

Analyse

Veille Tendancielle.

Usages et études comportementales.

Modèles économiques et

Etude de faisabilité.

Brainstormings

Recherches d'idées, d'axes créatifs.

Définition de préconcept

Rédaction de cahier des charges.

Création de la société
(sarl monbento)

rcs Clermont Ferrand
n° 511 239 444

Restauration rapide

6% de croissance / an.
6 milliards d'euros de CA.

E-commerce

35 % de croissance / an.
7 personnes sur 10 ont déjà
acheté sur internet.
30 millions d'internautes en France.

Repas hors domicile

1 repas sur 2 est pris hors domicile.
35 % du budget alimentaire sert
pour les repas à l'extérieur.
Le temps de la pause déjeuner
est de + en + court = 33 min.

Les Français veulent pouvoir déjeuner où bon leur semble sans perte de temps c'est pourquoi selon le site l'hotellerie.com, le nomadisme alimentaire est un véritable phénomène de consommation, plus souvent motivé par la frénésie urbaine


Lors du dernier salon Cuisinez un atelier 'lunch boxes addict' a été organisé car selon les organisateurs 'les appétits vagabonds et pressés, par souci de leur bien être et de leurs économies se mobilisent autour d'un seul mot d'ordre : le retour de la lunch box ! Une tendance lourde, loin d'être mise en boîte.'

Identité de marque

Positionnement argumenté

Recherche de nom + Slogan

Logotype


monbento


monbento

Mangez où vous voulez


monbento.com

Domaines d'interventions et réseau de compétence
à travers l'exemple monbento

Stratégie marketing et communication

Médias digitaux

Stratégie WEB

Mix marketing

Stratégie de développement commercial

Plan de communication 360°

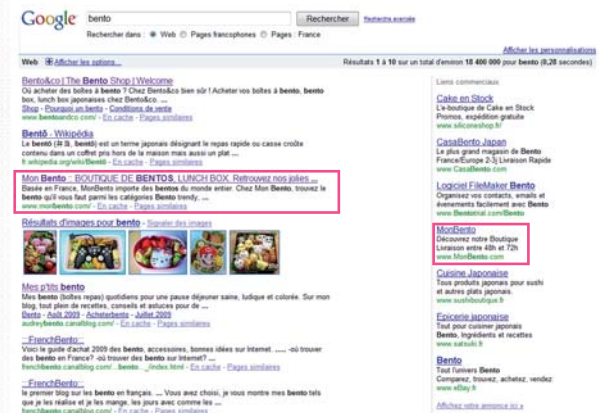
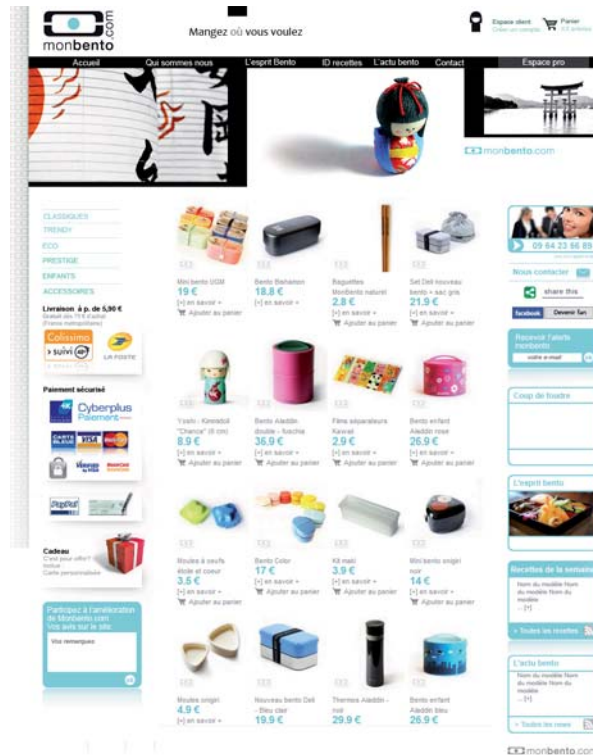
Gestion de projet



Développement du dispositif e-commerce (solution Magento)

Ergonomie

Pilotage du coût d'acquisition



Campagne google adwords
Gestion et suivi des statistiques au quotidien

Référencement naturel sur les principaux moteurs de recherches
Page 1 = 3ème position pour le mot bento

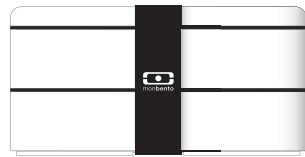
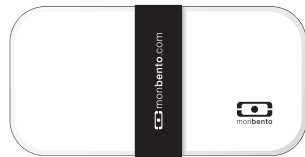
Gestion de campagne d'affiliation

Relations presse

Presse écrite : AUFEMIN, GQ, Prima, Avantages, Femme actuelle, Elle...
TV : M6 (100% mag), TF1 (journal de 13h), France 3 (actu regionales)
Cuisine tv (partenariat jeu concours)

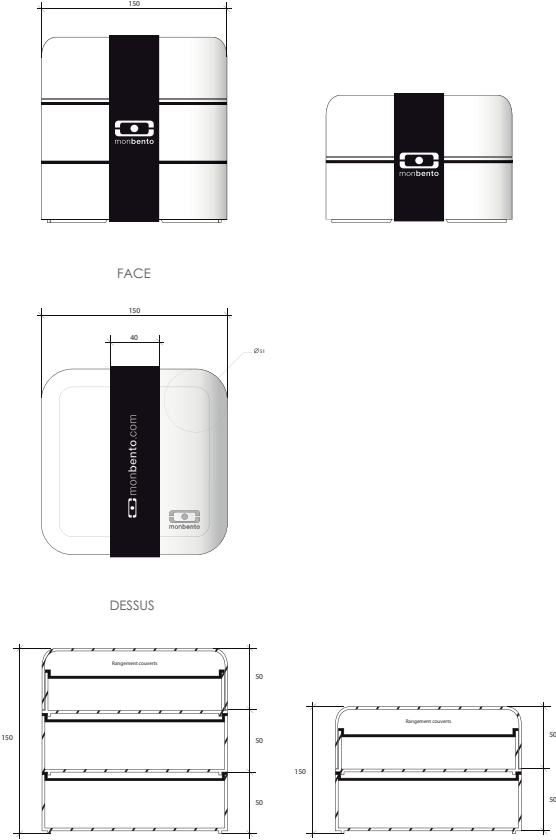
Domaines d'interventions et réseau de compétence
à travers l'exemple monbento

Design produit



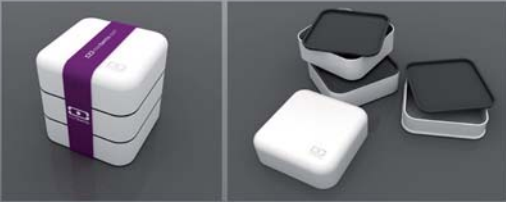
Domaines d'interventions et réseau de compétence
à travers l'exemple monbento

Design produit



 monbento.com

Mangez où vous voulez



Domaines d'interventions et réseau de compétence
à travers l'exemple monbento

Conception virtuelle



Domaines d'interventions et réseau de compétence
à travers l'exemple monbento

Identité visuelle globale

Cartes



Photos et mise en page

Catalogue pro



graphisme produit



Web design



Domaines d'interventions et réseau de compétence
à travers l'exemple monbento

Architecture commerciale

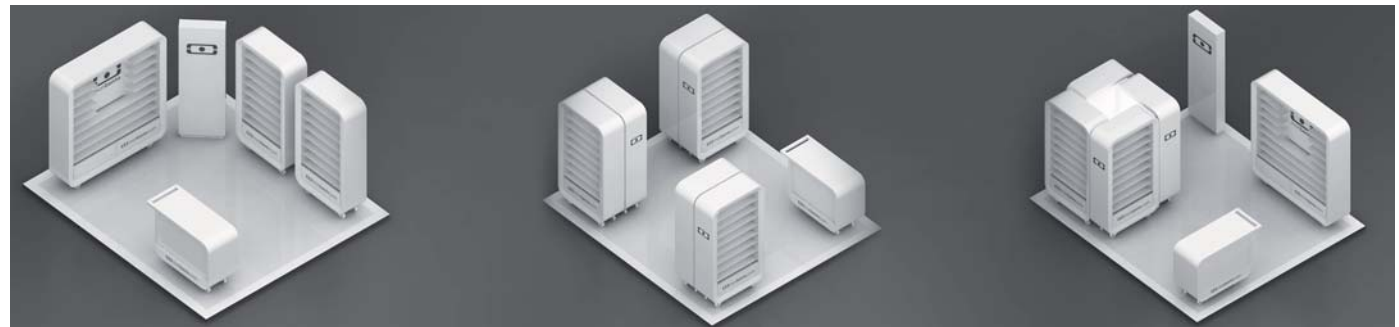
Agencement :
circulation et optimisation de l'espace

Déploiement de la marque/
Enseigne sur façade

Mobilier

Mise en plan

Matériaux



Présentation 3Carrés

2010

Contacts

Fabien Marret

Fondateur / Designer

fabien.marret@3carres.com

Arnaud De Rancourt

Directeur E-marketing

arnaud.derancourt@3carres.com

Paul Alleyrat

Directeur artistique / Interior designer

paul.alleyrat@3carres.com

Catherine Lenglet

Innovation coach

catherine.lenglet@3carres.com

3 Carrés

Résidence le parc 37 bis avenue du puy de dôme.

63000 Clermont Ferrand

www.3carres.com

+33 (0)6 73 75 86 82